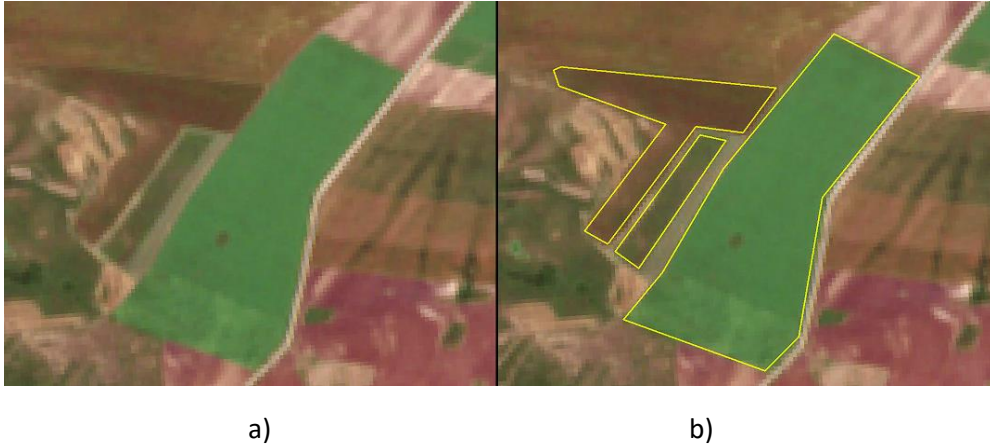


**Peyk təsvirləri və digər tematik raster xəritələrdən avtomatik olaraq coğrafi obyektlərin (topraq , meşə, su və s.) kənar sərhədlərinin vektorlaşdırılması.**

Peyk təsvirlərinin təsnifatlandırılması zamanı əldə edilmiş nəticələrin vektorlaşdırılması kifayət qədər zaman və işçi potensialı tələb edir.

Bu işlərin avtomatik olaraq sərhədlərinin həqiqətə uyğun konturlarının əldə edilməsi hər zaman aktual məsələ olaraq qalır.

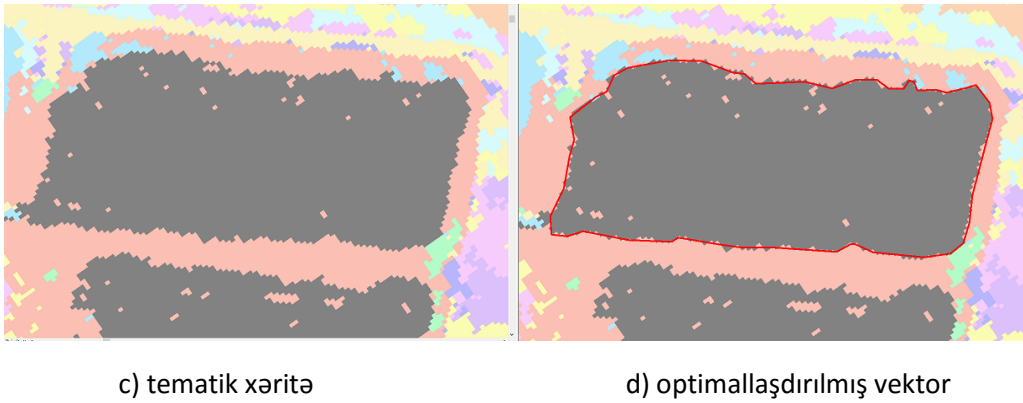
Təsvirlərin emalı ilə əlaqədar olan Məsafədən Müşahidə və Coğrafi İnformasiya Sistemləri ilə bağlı layihələrin əksəriyyətinin nəticəsi olaraq hər hansı coğrafi obyektlərin sərhədlərinin sifarişçiyə vektor formatda çatdırılmasından ibarət olur. Hal hazırda bu işlər tələblərə uyğun olaraq operatorlar tərəfindən fotonterpitiya olunmaqla və sərhədlərin manual vektorlaşdırması yolu ilə yerinə yetirilir.



a) peyk təsviri

b) peyk təsviri üzərində coğrafi obyektlərin vektor formatda sərhədləri

Raster formatda olan təsvirlər piksellər çoxluğundan ibarət olduğu üçün sərhədlər pilləvari formada olur. Coğrafi obyektlərin sərhədləri vektor formata avtomatik keçirilərkən bu çatışmazlıq optimallaşdırılaraq aradan qaldırılmalıdır. Bundan əlavə sahə daxilində sahəsi kiçik olan digər piksellər təmizlənməlidir.



c) tematik xəritə

d) optimallaşdırılmış vektor